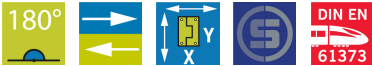




# AUSSENLIEGENDES EINSTELLBARES 2D-SCHARNIER 180° AUS EDELSTAHL

Strapazierfähiges Scharnier aus Edelstahl. Waagrecht und senkrecht um 3 mm einstellbar. Universell rechts oder links einsetzbar. Öffnungswinkel 180°.

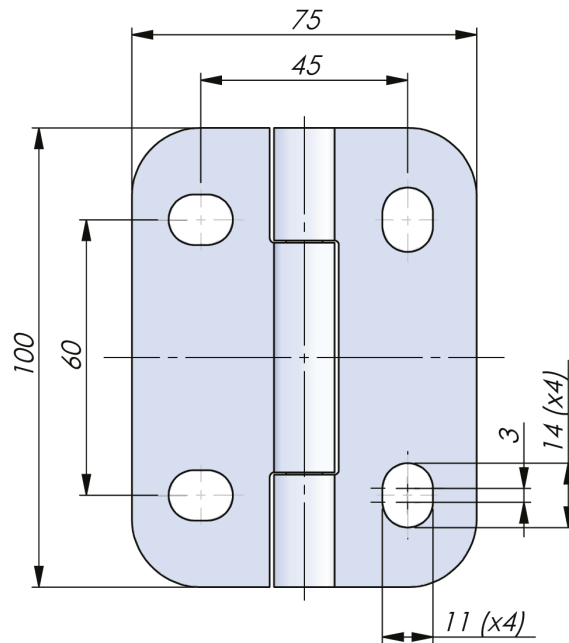
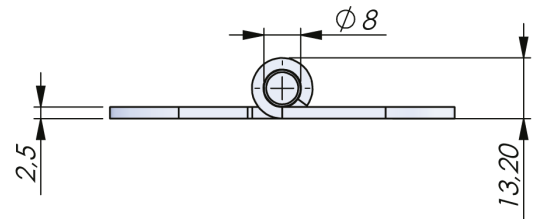


## MATERIAL

**Scharnier:** Zinkdruckguss, verzinkt, verchromt oder schwarz pulverbeschichtet

## TESTS & STANDARDS

Normen: DIN EN 61373



**Industralas**  
— When access counts —

Bestell-Nr.	Material
323027	Electro polished
323527	Schwarz pulverbeschichtet